

TATA CARA PENGGUNAAN

APLIKASI IDEA (Inovasi Depok Kita)

I. Menuliskan Alamat Aplikasi pada Browser

Langkah awal dalam penggunaan Aplikasi berbasis Web yaitu membuka aplikasi Browser (Mozilla Firefoz, Google Chrome, Microsoft Edge, Microsoft Internet Explorer, Safari, dan browser lainnya). Kemudian tuliskan alamat Aplikasi/Website pada Address Bar <http://idea.depok.go.id>, akan tampil halaman login.

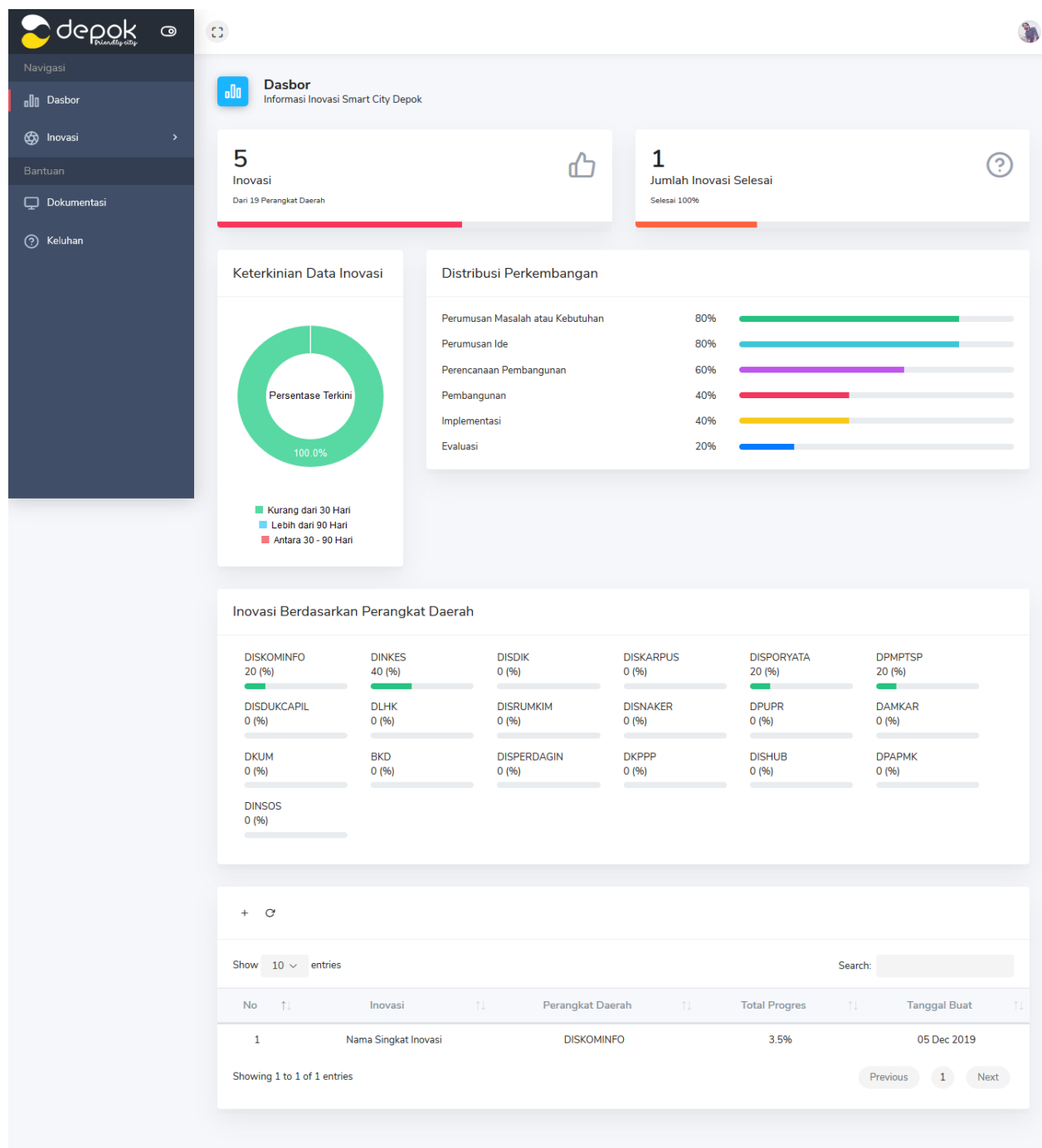
II. Login untuk Menggunakan Aplikasi



Gambar 1 Mengisi Form Login

Mengisi form login dengan email dan password yang telah terdaftar pada database.

Halaman dasbor setelah berhasil masuk sistem dengan akun yang telah terdaftar.



Inovasi Smart City Copyright © 2019 Kota Depok.

Created DISKOMINFO Kota Depok

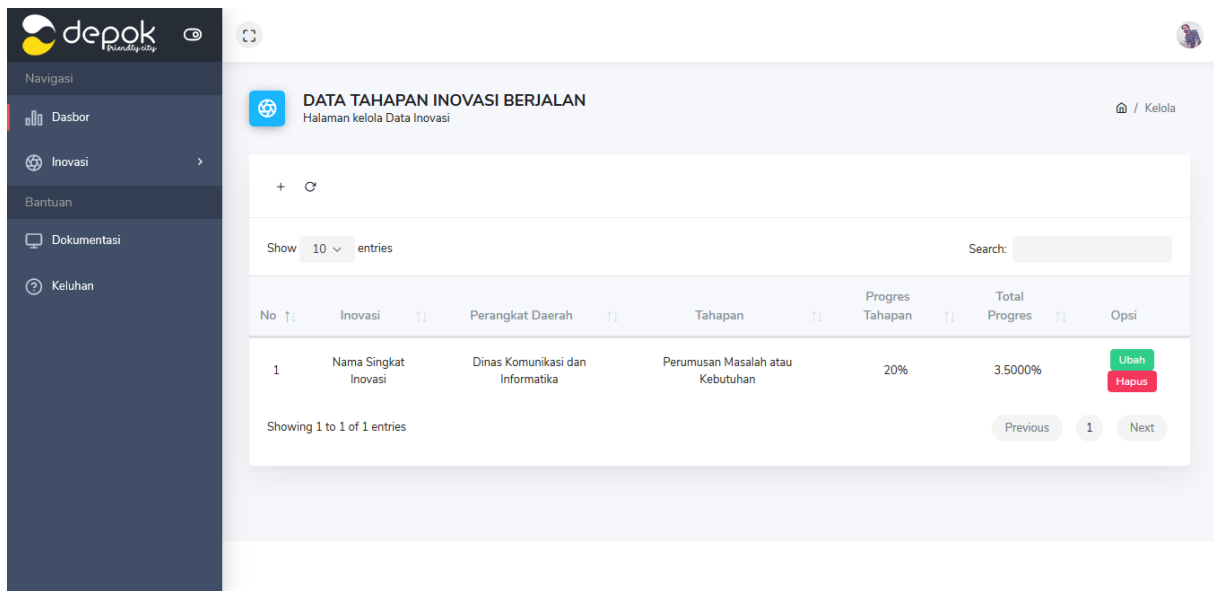
Gambar 2 Halaman Dasbor (Tampilan Penuh)

Pada halaman dasbor yang terlihat di atas ada beberapa informasi yang ditampilkan antara lain Jumlah Total Inovasi, Jumlah Inovasi Selesai 100%, Keterkinian Data Inovasi (yang dikelompokkan menjadi 3, yaitu < 30 hari, >= 30 hari dan < 90 hari, >= 90 hari), Distribusi Perkembangan Data Inovasi terhadap Tahapannya, Inovasi Berdasarkan Perangkat Daerah, dan Tabel Data Inovasi.

III. Kelola Inovasi Perangkat Daerah

1. Data Inovasi

Pada Halaman Data Inovasi ini ditampilkan tabel data Inovasi yang telah masuk dalam *database*, data Inovasi ini dapat diubah maupun dihapus.



Gambar 3 Halaman Data Inovasi

Pada tabel data Inovasi ada beberapa fitur yang dapat dimanfaatkan antara lain:

- *Show Entries* yang secara *default* menampilkan 10 baris data dan dapat dipilih sesuai kebutuhan
- *Search* atau cari akan melakukan pencarian data Inovasi sesuai dengan kata kunci yang diketik
- Dapat menekan *caption* pada *field* Inovasi (contoh: Nama Singkat Inovasi) untuk melihat rincian data Inovasi yang dimaksud
- Tombol *Ubah* yang berwarna hijau saat ditekan maka *browser* akan mengarahkan ke halaman *Ubah Data Inovasi*
- Tombol *Hapus* yang berwarna merah saat ditekan akan menghapus data Inovasi yang dimaksud

2. Tambah Data Inovasi

depok Smart City

Navigasi

- Dasbor
- Inovasi
- Bantuan
- Dokumentasi
- Keluhan

Kelola
Halaman kelola Data Inovasi

Kelola / Tambah Inovasi

Tambah Inovasi

Inovasi

Nama Singkat Inovasi:

Perangkat Daerah:

Jenis Inovasi:

Pilar Smart City:

Penjelasan Singkat Inovasi:

Manfaat Inovasi:

Keunikan/Kreativitas Inovasi:

Potensi Pengembangan Inovasi:

Strategi Menjaga Keberlangsungan:

Analisis Risiko:

Sumber Daya yang Digunakan:

Tahun Anggaran:

Tahapan Inovasi

Status Inovasi:

Unggah File:

Progres Inovasi (%):

Keterangan:

Kemitraan

Bentuk Mitra:

Nama Mitra:

Bidang Mitra:

Alamat Mitra:

Nomor Telepon Mitra:

Email Mitra:

Gambar 4 Halaman Tambah Data Inovasi

Data Inovasi terdiri dari 3 isian utama, yaitu :

1. Data Master Inovasi : Data Inovasi dapat diisi sesuai petunjuk dari *form*
2. Tahapan Inovasi : Tahapan Inovasi dapat memilih Tahapan (dari 6 Tahapan) sesuai dengan keadaan aktual saat melakukan *input* data dan dapat mengunggah *file* dokumentasi sebagai bukti proses pada Tahapan yang dimaksud, serta memberikan persentasi progres
3. Kemitraan : Kemitraan yaitu memasukkan data Mitra yang bekerjasama dalam kegiatan Inovasi, pada Kemitraan ini dapat memasukkan data banyak Mitra dengan menekan tombol biru Tambah Form untuk membuat *form* tambahan atau jika ingin menghapus *form* tambahan maka tekan tombol merah Hapus

Saat semua *form* telah terisi dan yakin benar, maka klik tombol Simpan.